

Thùng rác tái chế có nắp màu vàng đựng rác gì?

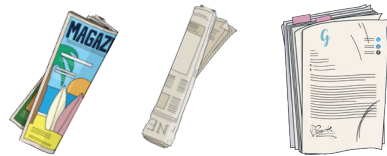
Quan trọng: Chỉ tái chế các bình/hộp rỗng, để rời và không bỏ vào bao.

✓ Có

Bìa giấy các tông: hộp



Giấy: báo, tạp chí, thư rác và giấy văn phòng



Nhựa: chai và bình/hộp đựng



Kim loại: nhôm và thép



Thủy tinh: chai và lọ



Hãy phân loại **đúng**

✗ Không



Những vật phẩm này có thể được bỏ vào thùng rác thải chung có nắp màu đỏ.

✗ Không



Truy cập Ipswich.qld.gov.au/recycling để tìm hiểu nơi bỏ các vật phẩm này.

